

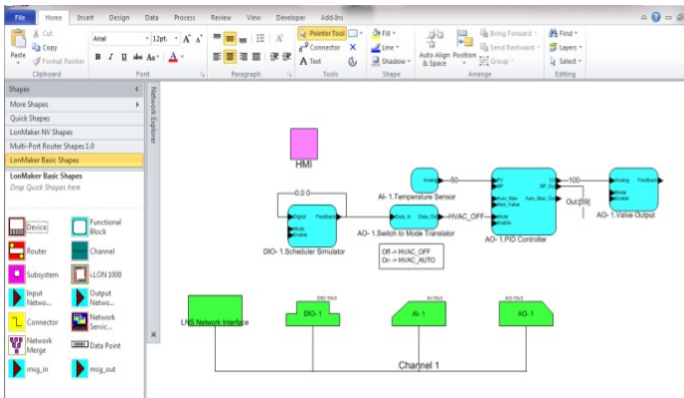


LonMaker Turbo Edition SR4

Diseña, Instala y Mantiene Redes LonWorks fácilmente

Sofisticado pero fácil de usar, la herramienta de integración LonMaker hace de la gestión de redes de control LonWorks algo rápido y fácil.

Basado en el sistema operativo de redes de control LNS de Echelon, esta herramienta de gestión combina una poderosa arquitectura cliente-servidor y la accesibilidad del interface de Microsoft Visio. El resultado es un paquete de software capaz de diseñar y trabajar con una red de control, y lo suficientemente económico como para ser una herramienta de gestión y mantenimiento.



CARACTERÍSTICAS

- Proporciona un entorno gráfico de diseño, instalación, gestión y mantenimiento de redes LonWorks.
- Incluye el Sistema Operativo de red LNS® Edición Turbo y Microsoft Visio® 2010.
- Permite que múltiples usuarios modifiquen dispositivos a través de la red al mismo tiempo.
- Proporciona una selección automática de tipos de conexiones de red para reducir errores habituales a la hora de definir conexiones.
- Incluye una interfaz simplificada para reducir el tiempo de ingeniería de diseño.
- Incluye los componentes SmartShape® del interface de gestión Visio.
- Es compatible con otras herramientas y aplicaciones con capacidad de importar y/o exportar XML.
- Permite acceso remoto vía LonWorks o redes IP.

- Incluye soporte para i.LON® para una integración fácil con internet y otras redes IP.
- Permite recuperar el diseño de redes ya existentes.
- Permite combinar varias redes independientes en una única.
- Simplifica la instalación con el soporte integrado para plugins LNS® y dispositivos LonMark®.

DESCRIPCIÓN

La herramienta de integración LonMaker SR4 Edición Turbo es un paquete de software para diseño, instalación, gestión y mantenimiento de redes LonWorks multi-fabricante, abiertas e interoperables.

Basada en el sistema operativo de red LNS® de Echelon, la herramienta LonMaker combina una poderosa arquitectura cliente-servidor y la accesibilidad del interface de Microsoft Visio. El resultado es un paquete de software lo suficientemente capaz de diseñar e instalar una red de control, y lo suficientemente económico como para ser una herramienta de gestión y

mantenimiento.

La herramienta LonMaker proporciona soporte para dispositivos LonMark, gestores de Energía SmartServer y otros dispositivos LonMark. La herramienta aprovecha al máximo las características de LonMark como los perfiles funcionales estándar, propiedades de configuración, archivos de recursos, alias variables de red, variables de red dinámicas, bloques funcionales dinámicos y cambios de tipos de variables.

Los perfiles funcionales LonMark se representan como bloques funcionales gráficos en un dibujo de LonMaker, haciendo fácil visualizar y documentar la lógica de un sistema de control. Soporta plugins LNS® para facilitar la instalación.

Se proporciona a los usuarios un entorno de diseño para sistemas de control, familiar tipo CAD.

La característica de dibujo SmartShape® de Visio, proporciona un medio simple e intuitivo para crear dispositivos. El LonMaker incluye numerosas

formas inteligentes para redes LonWorks y los usuarios pueden crear nuevas formas personalizadas. Las formas personalizadas puede ser tan simples como un único dispositivo, bloques funcionales, o conexiones... o tan complejas como un subsistema completo con subsistemas anidados y dispositivos predefinidos, bloques funcionales y conexiones entre ellos. Usando formas de subsistemas predefinidas, se pueden crear subsistemas adicionales simplemente arrastrando una forma de subsistema de una plantilla al editor, lo que permite ahorrar tiempo a la hora de diseñar sistemas complejos.

El tiempo de instalación de la red se minimiza debido a la capacidad del instalador de "comisionar" varios dispositivos a la vez. Los dispositivos se pueden identificar mediante Pin de servicio, lectura de código de barras, winking, entrada manual o detección automática. El tiempo de instalación se reduce aún más con la nueva característica de selección automática de tipo de conexión.

Cuando un integrador crea o modifica la conexión el LonMaker, proporciona una conexión por defecto inteligente basada en el tipo de conexión creada. Esta nueva característica reduce errores habituales a la hora de especificar una conexión. Crear y gestionar conexiones es mucho más simple con una nueva herramienta de conexión de arrastrar y soltar y la nueva posibilidad de ocultar conexiones en el editor del LonMaker.

LonMaker Turbo Edition reduce el tiempo de diseño de la red. El asistente de instalación reduce los pasos necesarios para añadir nuevos dispositivos o bloques funcionales. Los aceleradores asocian automáticamente un bloque funcional nuevo con un dispositivo cercano, o un dispositivo nuevo con un canal cercano- reduciendo de nuevo el número de pasos para añadir

dispositivos y bloques funcionales. El nuevo soporte simplificado para añadir variables de red dinámicas reduce el número de pasos necesarios para crear variables de red dinámicas para dispositivos con interfaces dinámicas como el SmartServer de Echelon.

Subsystem	Device	Functional Block	Network Variable	Config Prop	Min Value
A	AD-1	PD Controller	SCPFmaxOut	N	0.0000000
A	AD-1	PD Controller	UCPFloadand	N	0
A	AD-1	PD Controller	UCPFmaxWatts	N	0
A	AD-1	PD Controller	UCPFobjMaxInver	N	2
A	AD-1	PD Controller	UCPFobjMinInver	N	1
A	AD-1	PD Controller	UCPFobjType	N	3, 20000
A	AD-1	PD Controller	UCPFobjCwFlowRate	N	5, 10, 0, 50, FALSE, FALSE
A	AD-1	PD Controller	UCPFobjEngineStart	N	1
A	AD-1	PD Controller	Auto_Man	N	100.0 1
A	AD-1	PD Controller	Auto_Man	N	100.0 1
A	AD-1	PD Controller	Auto_Man	N	TRUE
A	AD-1	PD Controller	Auto_Man	N	FALSE, FALSE
A	AD-1	PD Controller	Auto_Man_Out	N	100.0 1
A	AD-1	PD Controller	Auto_Man_Out	N	0.0 0
A	AD-1	PD Controller	CV	N	100
A	AD-1	PD Controller	CV	N	50
A	AD-1	PD Controller	CV	N	100
A	AD-1	PD Controller	CV	N	0
A	AD-1	PD Controller	CV	N	0
A	AD-1	PD Controller	Enable	N	100.0 1
A	AD-1	PD Controller	Enable	N	100.0 1
A	AD-1	PD Controller	Enable	N	TRUE
A	AD-1	PD Controller	Enable	N	FALSE
A	AD-1	PD Controller	Man_Value	N	20
A	AD-1	PD Controller	Man_Value	N	50
A	AD-1	PD Controller	Man_Value	N	TRUE
A	AD-1	PD Controller	Man_Value	N	FALSE, 0
A	AD-1	PD Controller	Mode	N	HVAC_OFF
A	AD-1	PD Controller	Mode	N	HVAC_AUTO
A	AD-1	PD Controller	Mode	N	TRUE
A	AD-1	PD Controller	PIV	N	50
A	AD-1	PD Controller	PIV	N	41.342
A	AD-1	PD Controller	PIV	N	TRUE

La recuperación de redes permite la migración de redes instaladas con otras herramientas o redes para las que la base de datos no está disponible. La combinación de redes permite instalar inicialmente grandes sistemas como múltiples sistemas independientes, y posteriormente combinarse en un sólo sistema integrado.

La prueba y configuración de dispositivos se simplifica gracias a una aplicación integrada para explorar variables de red y propiedades de configuración. La ventana de gestión permite probar, activar, desactivar o anular bloques funcionales individuales dentro de un dispositivo, o probar, wink, o establecer estados online/offline a los dispositivos.

Usando la forma prefefinida "DataPoint" de LonMaker, el LonMaker se puede utilizar para crear interfaces de usuario de una red LonWorks. El "DataPoint" de LonMaker es una SmartShape de Visio que se puede añadir a cualquier página de dibujo de LonMaker. LonMaker Data Point enlaza con cualquier variable de red, propiedad de configuración o actuación sobre bloque funcional en la red, y se usa para monitorizar o escribir en el punto seleccionado. Data Point enlaza

con otras formas de Visio, proporcionando la capacidad de crear interfaces de usuario gráficos en un un dibujo de LonMaker. Usando LonMaker Data Point, puede usarse el LonMaker como una única herramienta de solución para múltiples redes.

Para aplicaciones de monitorización y control más complejas, el LonMaker es compatible con otras aplicaciones basadas en el sistema operativo de red LNS. Por ejemplo, el LNS DDE Server de Echelon puede usarse como driver de I/O para una variedad de aplicaciones de terceras-partes como InTouch® de Wonderware, Intellution FIX®, USDATA FactoryLink®, LabView® de National Instruments and BridgeView®. El LonMaker se puede usar para crear variables de red en el ordenador y después conectar estas variables de red a un número ilimitado de variables de red virtuales en la red.

El LonMaker está disponible en dos ediciones: La Edición Professional y la Edición Standard. El LonMaker en su versión Professional es la aplicación de integración estrella para integración de redes, y la Standard Edition es la aplicación ideal de mantenimiento. Puedes ver la comparación de ambas versiones en www.echelon.com/lonmaker para más información de las diferencias.

Herramienta de integración

El LonMaker puede ser fácilmente integrado con aplicaciones de terceras-partes usando un nuevo archivo XML con capacidad de importar y exportar, además de un archivo de AutoCad con capacidad de importar y exportar.

El LonMaker puede exportar archivos XML que describen los contenidos de una parte o de todos los de una red LonMaker.

Una herramienta o aplicación externa puede modificar este

archivo o crear un nuevo archivo XML que dirija la aplicación LonMaker a modificar o crear una red LonMaker.

A través del uso del estándar XML, la aplicación LonMaker ha llegado a ser una extensible plataforma que puede ser fácilmente integrada con otras aplicaciones.

Por ejemplo, OEMs puede crear aplicaciones dedicadas para tareas específicas que recojan estados de entradas de un sistema, traduzca estas entradas a un conjunto de comandos en un fichero XML y solicite al LonMaker la importación y el procesado automático del fichero XML. La capacidad de exportar puede ser usada para crear informes de elementos de obra (nodos, periféricos, routers, etc..) y que proporcionan listas detalladas de los dispositivos, bloques funcionales, variables de red, propiedades de configuración y conexiones en una red LonMaker.

Sistema operativo de Red LNS

El LonMaker incluye un "RunTime" LNS Turbo Edition, y un LNS Turbo Edition Server. LNS proporciona una plataforma estándar para soportar aplicaciones interoperables en redes LonWorks. LNS permite gestionar múltiples aplicaciones y usuarios e interactuar simultáneamente con una red. Los múltiples usuarios de LonMaker pueden acceder a un servidor LNS compartido a través de una red LonWorks, una red local o internet.

Con el nuevo soporte de múltiples usuarios en LonMaker Turbo Edition, varios usuarios pueden hacer cambios en el mismo dibujo al mismo tiempo y permanecer sincronizados. Cada usuario ve los cambios realizados por otros usuarios en tiempo real. Todos los cambios realizados por usuarios son registrados en la base de datos LNS de tal forma que múltiples usuarios permanecen sincronizados incluso si varios de los usuarios están en modo "offline" cuando los cambios son

realizados por otros usuarios. Esta base de datos de sincronización, también ayuda a recuperar información en caso de pérdida de datos de otro ordenador. Los cambios en el dibujo que se pierden por un problema en un ordenador, se recuperan cuando se reinicia el LonMaker.

El LonMaker se ajusta al estándar para plugins de LNS. Este estándar permite a los fabricantes de dispositivos LonWorks proporcionar aplicaciones diseñadas para configurar sus productos. Dichas aplicaciones hacen más fácil a ingenieros de sistemas y técnicos, definir, trabajar, mantener y probar los dispositivos asociados.

En www.echelon.com/plugins. Se encuentra disponible un listado de los plugins LNS.

Para usuarios de LonMaker 3.1 y ediciones anteriores, la versión LNS Turbo Edition proporciona un 20% de mejora de prestaciones. Mejora la escalabilidad, fiabilidad y facilidad de uso, el soporte de hot backup, backup programado y mayor soporte de especificaciones LonMark. La versión LNS Turbo Edition también proporciona mayor soporte IP-852, con soporte para hasta 256 dispositivos en un canal IP-852, y soporte para múltiples dispositivos tras firewalls.

VERSIÓN 1,2,3 y actualización 3,1.

Usuarios de versiones 1,2,3, o 3.1 de la aplicación de integración LonMaker pueden actualizarse a la LonMaker Turbo Edition mediante pedido del modelo 37012-324 o la actualización LonMaker 37032-324.

ESPECIFICACIONES

Requisitos para PC

Versión 32-bit de Windows 7, Windows Server 2008, Windows Server 2003 R2 con MSXML 6.0, Windows Vista con Service Pack (SP) 1, o Windows XP con SP3.

Requisitos mínimos de Hardware

Procesador 500 MHz, 512 MB RAM, 2 GB espacio libre en disco, 1024 MB page file, lector de DVD-ROM, pantalla con resolución de 1024 x 768 o superior y con al

menos 256 colores, ratón o dispositivo similar e interfaz de red LNS o IP.

Recomendado

Procesador de 2 GHz, 2 GB RAM, y 2048 MB page file.

Interfaz de Red Compatible LNS

Drivers incluidos para interfaces IP i.LON 10, 100, 600 y SmartServer, Interfaces USB U10 y U20, tarjetas para PC PCC-10, PCLTA-20 y 21 PC, y adaptador Serie SLTA-10.

Interfaces de Red Compatibles IP

Cualquier interfaz de red de PC con un driver de red compatible con redes TCP/IP de Windows; drivers incluidos para un interfaz IP-852.

Variables de Red

4,096 máximas por dispositivo LonWorks.

Límites Máximos

Los siguientes límites máximos se aplican por red definida en el LonMarker.

Active LonMaker Tools: 5.

Tipos de aplicación de dispositivos: 32,385.

Canales: 1.000

Dispositivos: 32.385 (Cada router o NSD usa 2 direcciones de red).

Dominios: 1 por red

Routers: 1.000.

PRECIO

El precio del LonMaker está basado en su uso. El precio básico permite adquirir una licencia para usar el LonMaker en un solo PC para diseñar cualquier número de redes y también incluye una licencia de Visio 2010 (las versiones sin Visio no incluyen una licencia Visio 2010.) Cuando comienzas a trabajar con dispositivos, el LonMaker tiene un coste de pre pago por cada dispositivo instalado llamado crédito. El LonMaker Professional Edition incluye los primeros 64 créditos; el LonMaker Standar Edition incluye los primeros cinco créditos.

Se pueden adquirir créditos adicionales pidiendo la referencia: "Model 37100 LonMaker Credits".

DOCUMENTACIÓN

- Manual de Usuario de LonMaker Turbo Edition
078-0333-01
(Disponible para descarga en:
www.echelon.com/docs).

INFORMACIÓN PARA PEDIDO

- **LonMaker Integration Tool SR4 Professional Turbo Edition**

(incluye Microsoft Visio 2010 Professional* y 64 Créditos)
37000-324

- **LonMaker Integration Tool SR4 Standard Turbo Edition**

(incluye Microsoft Visio 2010 Standard y 5 Créditos)
37020-324

- **Créditos LonMaker**

(Pedido mínimo: 20 Créditos)
37100

- **LonMaker Integration Tool SR4 Professional Turbo Edition Actualiza**
37012-324

- **LonMaker Integration Tool SR4 Standard Turbo Edition Actualización**
37032-324

- **LonMaker Integration Tool SR4 Professional Turbo Edition Sin Visio**
(incluye 64 Créditos)
37005-324

- **LonMaker Integration Tool SR4 Professional Turbo Edition Actualización Sin Visio**
37015-324

* Incluye todas las características de la versión estándar de Visio 2010, mas soporte mejorado para dibujos en proyectos de ingeniería: edificios, HVAC, diseño de espacios y planos de plantas; diagramas lógicos de red; mapas de sitios web, documentación y muchas más librerías para dibujos técnicos.



Distribuido en España por:



Tel.: 917968954
comercial@aditel-sistemas.com

Documento traducido por ADITEL